

LEGENDA:

- NAVRHOVANÉ OBJEKTY
- HRANY PLOCH
- STÁVAJÍCÍ OBJEKTY
- SVAHY
- BOURANÉ KONSTRUKCE
- HRANICE ŘEŠ. ÚZEMÍ - DOTČENÉ ÚZEMÍ
- ZASTAVITELNÉ ÚZEMÍ
- HRANICE STAVENIŠTĚ
- KOMUNIKACE
- CHODNÍKY
- ZELEŇ
- STROMY - NAVRŽENÉ
- STROMY - STÁVAJÍCÍ
- KEŘE / ODDĚLUJÍCÍ ZELEŇ
- VSTUPY DO ÚZEMÍ

MAJETKOPRÁVNÍ VZTAHY:

- HRANICE KATASTRU NEMOVITOSTÍ
- 3692/1 ČÍSLA POZEMKŮ DLE KN

INŽENÝRSKÉ SÍTĚ - STÁVAJÍCÍ:

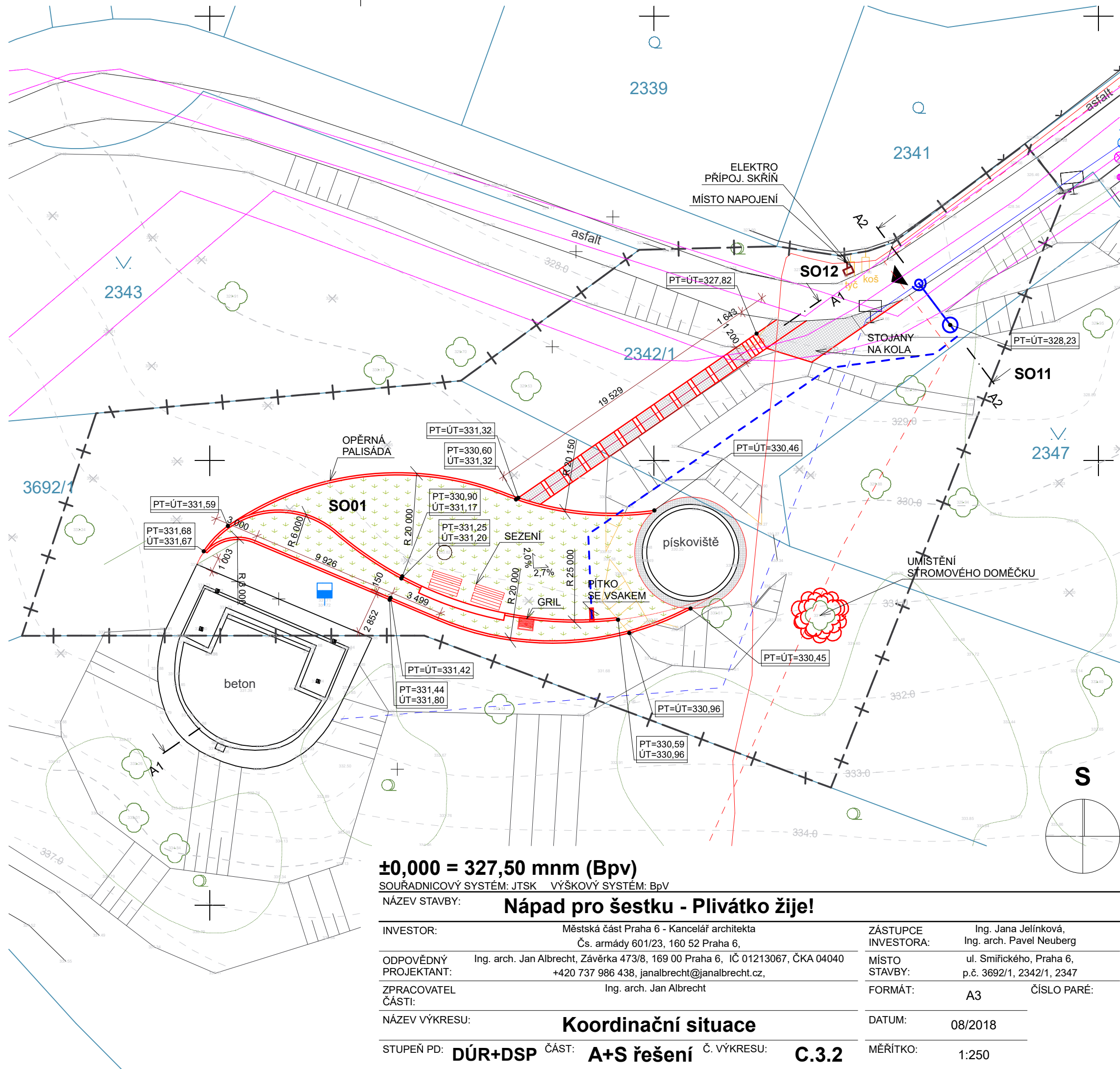
- VODOVOD - PVK
- VODOVOD - PVK - NEPROVOZOVANÉ
- ELEKTRO NN - PRE
- ELEKTRO NN - PRE - VYŘAZENÉ
- SLABOPROUD

INŽENÝRSKÉ SÍTĚ - NÁVRH:

- VODOVOD - PŘÍPOJKY - SO11
- VNITŘNÍ VODOVOD - SO11
- ELEKTRO - NN - SO12

STAVEBNÍ OBJEKTY:

- SO 01 TERÉNNÍ ÚPRAVY
- SO 11 PŘÍPOJKA VODOVOD
- SO 12 PŘÍPOJKA ELEKTRO



±0,000 = 327,50 mm (BpV)

SOUŘADICOVÝ SYSTÉM: JTSK VÝŠKOVÝ SYSTÉM: BpV

NÁZEV STAVBY:

Nápad pro šestku - Plivátko žije!

INVESTOR:	Městská část Praha 6 - Kancelář architekta Čs. armády 601/23, 160 52 Praha 6,	ZÁSTUPCE INVESTORA:	Ing. Jana Jelínková, Ing. arch. Pavel Neuberg
ODPOVĚDNÝ PROJEKTANT:	Ing. arch. Jan Albrecht, Závěrka 473/8, 169 00 Praha 6, IČ 01213067, ČKA 04040 +420 737 986 438, janalbrecht@janalbrecht.cz,	MÍSTO STAVBY:	ul. Smiřického, Praha 6, p.č. 3692/1, 2342/1, 2347
ZPRACOVATEL ČÁSTI:	Ing. arch. Jan Albrecht	FORMÁT:	A3 ČÍSLO PARÉ:
NÁZEV VÝKRESU:	Koordinační situace	DATUM:	08/2018
STUPEŇ PD:	DÚR+DSP ČÁST: A+S řešení Č. VÝKRESU: C.3.2	MĚŘÍTKO:	1:250