

KOMUNITNÍ ZAHRAHA **LIBÓZA**

autorský tým:
ING. RADKA MATOUŠKOVÁ
ING. RADKA ŠPIČÁKOVÁ
kontakt:
+420 777 083 533
INFO@DOKRAJE.CZ
WWW.DOKRAJE.CZ

zadavatel:
MČ PRAHA 6 - ODŽP
ČS. ARMÁDY 601/23

STUDIE ZAHRADY

termín:
BŘEZEN 2018



IDENTIFIKAČNÍ ÚDAJE

AUTORSKÝ TÝM:

Ing. Radka Matoušková
Ing. Radka Špičáková

OBJEDNATEL

Městská část Praha 6
Čs. armády 601/23, 160 52, Praha 6
IČ: 00063703

KONTAKT:

Ing. Radka Matoušková
IČO87554330
Přístavní 7, Praha 7
www.dokraje.cz
info@dokraje.cz
+420 777 083 533

KONTAKTNÍ OSOBA:

Ing. Dana Charvátová
Vedoucí odboru dopravy
a životního prostředí

ÚVOD A ZADÁNÍ

Projekt vzniká ve spolupráci s **Libockým občanským sdružením** jejíž projekt komunitní zahrady v Liboci byl vybrán jako vítězný v soutěži **Nápad pro šestku** v roce 2017.

Projekt byl v rámci přípravy projednáván a koordinován se zástupci Libockého o.s. a se zadavatelem.

Zadáním bylo vytvořit návrh komunitní zahrady respektující principy permakultury.

Komunitní zahrada by měla nabídnout:

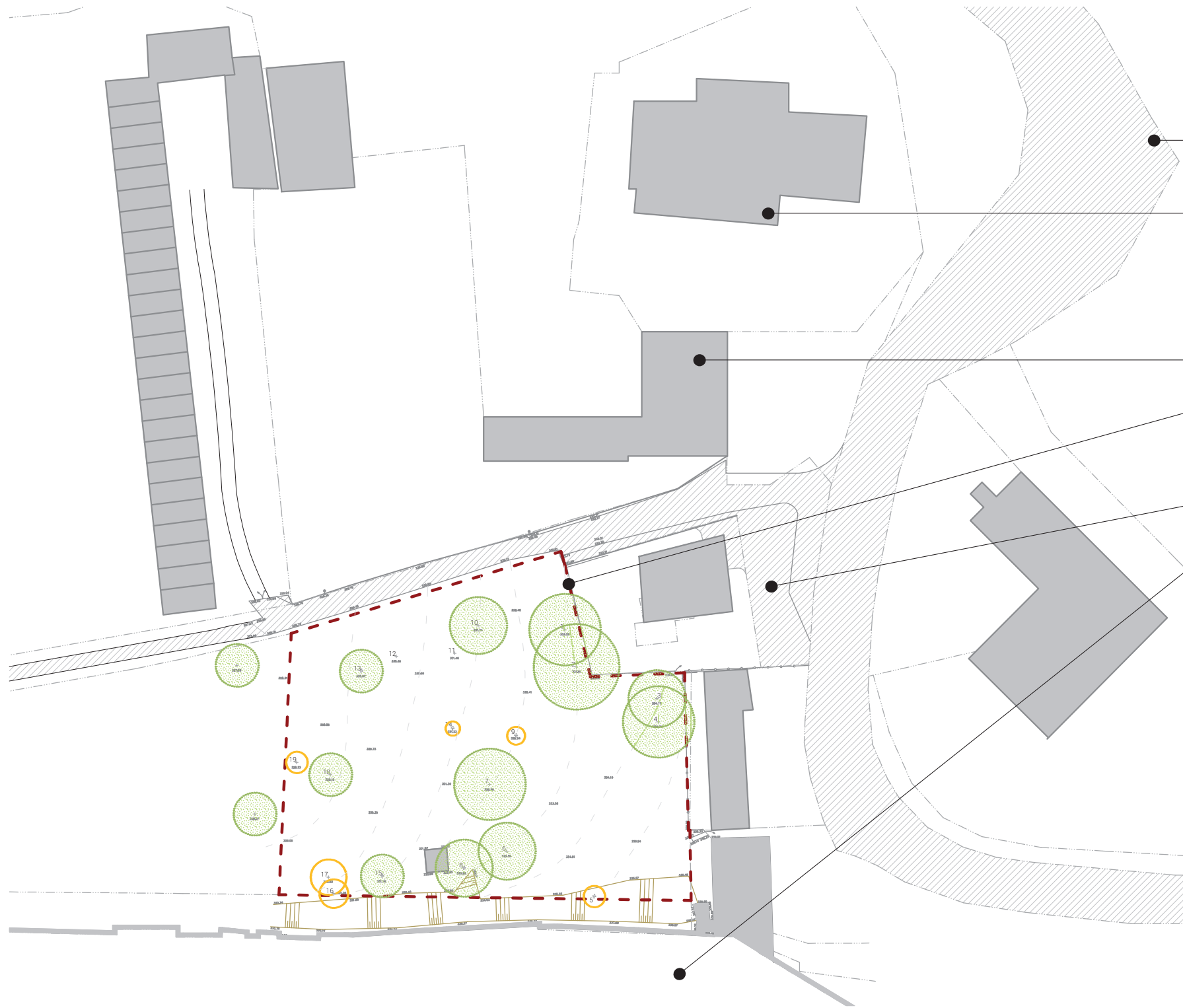
- » záhony pro pěstování bylin a zeleniny
- » zázemí pro zahradní nářadí
- » možnost kompostování
- » alespoň částečně oddělit od okolí živými ploty
- » navázat na původní ovocný sad
- » respektovat zásady permakultury
- » zázemí pro pořádání komunitních akcí
- » altán s mobiliářem
- » přívod pitné vody
- » venkovní toaleta

KOMUNITNÍ ZAHRADA **LIBÓZA**

autorský tým:
ING. RADKA MATOUŠKOVÁ
ING. RADKA ŠPIČÁKOVÁ

výkres:

ÚVOD



ZASTÁVKA BUS MHD
DIVOKÁ ŠÁRKA

KOSTEL SV. FABIÁNA
A ŠEBESTIÁNA

FARA

KOMUNITNÍ ZAHRADA
LIBOZA

ZASTÁVKA BUS MHD
SMĚR VYPICH

OBORA HVĚZDA

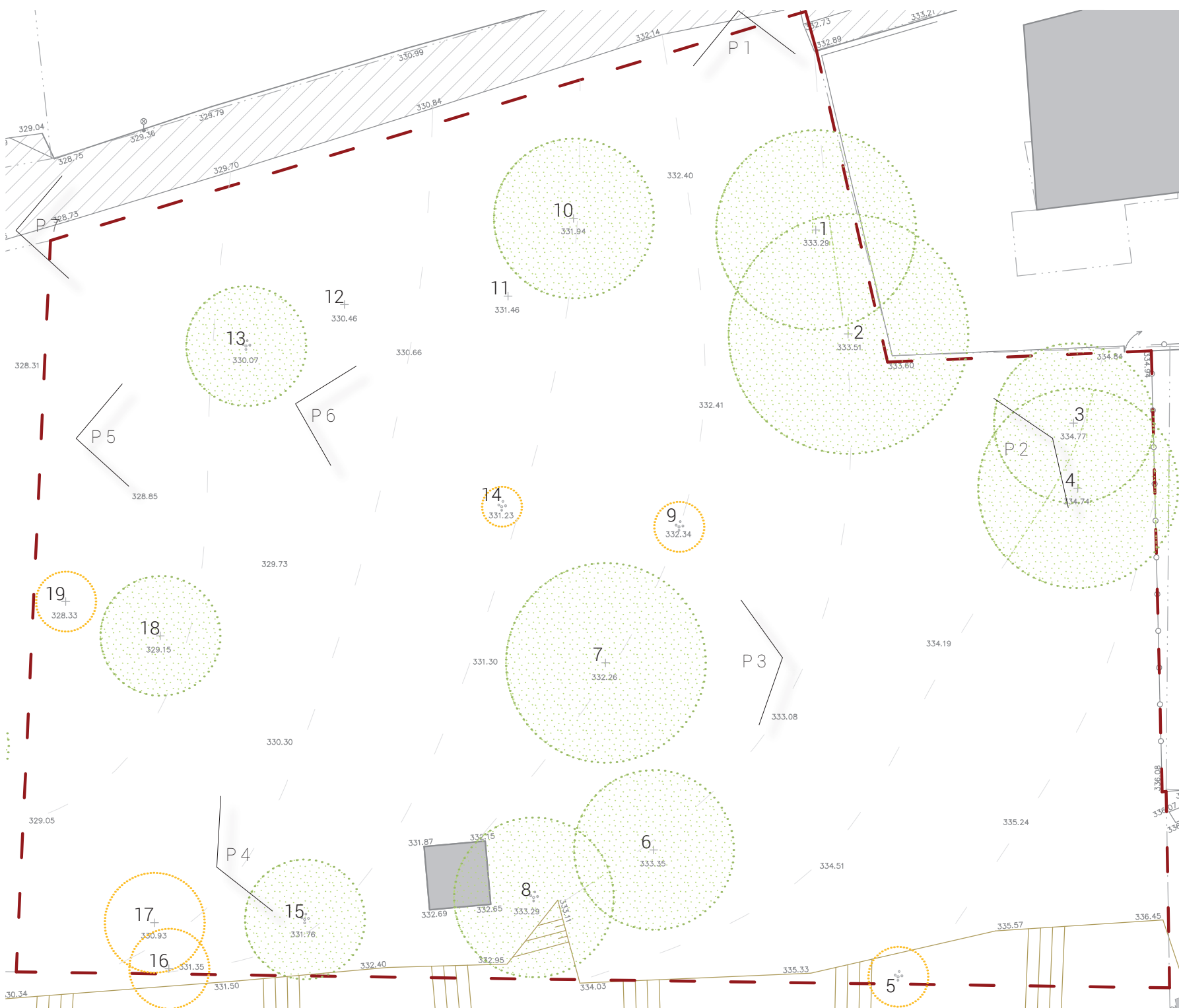
KOMUNITNÍ ZAHRADA LIBÓZA

autorský tým:
ING. RADKA MATOUŠKOVÁ
ING. RADKA ŠPIČÁKOVÁ

výkres:

ŠIRŠÍ VZTAHY

formát/měřítko:
A4 / 1 : 700



- LEGENDA:
- HRANICE ŘEŠEHO ÚZEMÍ
 - HRANICE KN
 - SVAHOVÁNÍ/VRSTEVNICE
 - 328.73 VÝŠKOVÉ BODY
 - STAVEBNÍ OBJEKT
 - CESTY-ASFALT
 - LISTNATÝ STROM/
LISTNATÝ KEŘ
 - KÁCENÉ STROMY A
KEŘE
 - 12
330.46 ČÍSLA STROMŮ
 - SMĚRY POHLEDŮ
FOTODOC.

KOMUNITNÍ ZAHRADA **LIBÓZA**

autorský tým:
ING. RADKA MATOUŠKOVÁ
ING. RADKA ŠPIČÁKOVÁ

výkres:
**STÁVAJÍCÍ
STAV**

formát/měřítko:
A4 / 1 : 250

číslo	latinský název	český název	porost	obvod kmene	výška nasazení koruny (m)	průměr koruny	věkové stádium	fyzilogická vitalita	statická stabilita	provozní bezpečnost	poranění koř náběhů	poranění kmene	sadovnícká hodnota	doporučený zásah	poznámka
1	<i>Prunus avium</i>	třešeň (ovocný kultivar)	S	106	5	10		1	3	0	0	2	3	ZŘ	výrazné vyosení kmene; rány na kmeni po odřezu větví; hniloba není patrná; rány nejsou otevřeny do kmene
2	<i>Juglans regia</i>	ořešák královský	S	224	2,5	12		1	2	0	0	2	3	ZŘ	rány na kmeni po odřezu větví; rány jsou otevřené do kmene/ suché pahýly v koruně po odlomu větví/
3	<i>Juglans regia</i>	ořešák královský	S	124	5	8		1	1	0	0	1	3		ranky na kmeni po odřezu větví - patrné drobné otvory do kmene
4	<i>Juglans regia</i>	ořešák královský	S	106	4	10		1	2	0	0	1	3		vyosení růstu
5	<i>Fagus sylvatica</i> ; <i>Prunus avium</i> ; <i>Acer pseudoplatanus</i>	buk lesní; třešeň ptačí; javor klen	SK	-	0	4								PRŮŘEZ	skupina náletových dřevin; doporučeno prořezat, buk přemístit, javor a třešeň odstranit; lísku ponechat
6	<i>Corylus avellana</i>	líška obecná	S	86	1	8		1	1	0	0	0	3	UŘ	koruna vyvětvená - spíše stromový charakter; obráží z kmene/ odstranit šlahouny
7	<i>Prunus avium</i>	třešeň (ovocný kultivar)	S	120	1	10		1	1/2	0	0	0	3		tlaková vidlice na primárním větvení
8	<i>Corylus avellana</i>	líška obecná	K	-	0	8									
10	<i>Prunus avium</i>	třešeň (ovocný kultivar)	S	108		8		1	1/2	0	0	0	3		tlaková vidlice na primárním větvení
11	PAHÝL	-	-	-	-	-	-	-	-	-	-	-	-	K	
12	PAHÝL	-	-	-	-	-	-	-	-	-	-	-	-	K	
13	<i>Corylus avellana</i>	líška obecná	K	-	0	8	-	-	-	-	-	-	-		
14	<i>Salix viminalis</i>	vrba košíkářská	K	-	0	3	-	-	-	-	-	-	-		
15	<i>Corylus avellana</i> 'Atropurpurea'	líška obecná 'Atropurpurea'	K	-	0	5	-	-	-	-	-	-	-		
16	<i>Sambucus nigra</i>	bez černý	K	-	0	5	-	-	-	-	-	-	-		
17	<i>Acer pseudoplatanus</i>	javor klen	S	25	6	5		2	3	1	0	0	5	K	nevhodné nasazení koruny/ vyosení růstu/koruna vyvětvená nedostatkem světla
18	<i>Prunus sp.</i>		S	65	1,5	6		1	1	0	0	0	3		
19	<i>Malus sp.</i>	jabloň	S	20	0,5	3		1	1	0	0	0	3		lze ponechat i odstranit

	kácet
	ponechat
	k rozhodnutí

KOMUNITNÍ ZAHRADA LIBÓZA

autorský tým:
ING. RADKA MATOUŠKOVÁ
ING. RADKA ŠPIČÁKOVÁ

výkres:

STÁVAJÍCÍ STAV TABULKA DŘEVIN



POHLED 1



POHLED 5



POHLED 2



POHLED 6



POHLED 3



POHLED 7



POHLED 4

KOMUNITNÍ ZAHRAHA **LIBÓZA**

autorský tým:
ING. RADKA MATOUŠKOVÁ
ING. RADKA ŠPIČÁKOVÁ

výkres:
**STÁVAJÍCÍ
STAV -**
FOTODOKUMENTACE



VSTUP DO PROSTORU

SEZENÍ V SADU
MOLA POD STROMY

PĚSTOVÁNÍ
VYVÝŠENÉ ZÁHONY

KŘÍŽENÍ CEST SE
STROMEM A LAVIČKOU

KEŘE
ŽIVÝ PLOT

LEHÁTKA

KOMPOST A ZÁZEMÍ

PIKNIKOVÉ MÍSTO

BYLINKOVO TRVALKOVÝ
ZÁHON

ALTÁN

SEPARAČNÍ ZÁCHOD

KOMUNITNÍ ZAHRADA **LIBÓZA**

autorský tým:
ING. RADKA MATOUŠKOVÁ
ING. RADKA ŠPIČÁKOVÁ

výkres:

KONCEPCE ŘEŠENÍ

formát/měřítko:
A4 / 1 : 250



LEGENDA:

STÁVAJÍCÍ:

-  HRANICE ŘEŠÉHO ÚZEMÍ
-  SVAHOVÁNÍ
-  STAVEBNÍ OBJEKT
-  STROMY A KEŘE

NOVÉ:

-  ŠTĚRKOVÝ TRÁVNÍK
-  SKLÁDANÝ KÁMEN
-  ALTÁN
-  VVÝŠENÉ ZÁHONY
-  STROMY NOVÉ
-  KEŘOVÉ VÝSADBY
-  MOBILIÝŘ: LAVICE / LEHÁTKA / MOLA

KOMUNITNÍ ZAHRADA **LIBÓZA**

autorský tým:
ING. RADKA MATOUŠKOVÁ
ING. RADKA ŠPIČÁKOVÁ

výkres:

KONCEPCE ŘEŠENÍ

formát/měřítko:
A4 / 1 : 250

KONCEPCE

Zahrada je pomyslně rozdělena do tří prostorů:

ALTÁN I PĚSTOVÁNÍ I SAD

Prostory jsou propojeny pěšinkou, která se od severní stávající cesty odpojí v horní části zahrady. K altánu je dlážděna kamenem. Pěšinka procházející prostorem pěstování a sadem je mlatová.

ALTÁN

Altán je navržen jako jednoduchá dřevěná konstrukce, která je ze severní a východní strany uzavřena latěmi. V altánu je masivní stůl, lavice, a pracovní deska s dřezem a pitnou vodou. Dešťová voda ze střechy bude zadržena v povrchových nádržích (sudech).

PĚSTOVÁNÍ

Je navržen systém vyvýšených záhonů, které jsou s ohledem na svažování rostlého terénu natočeny tak aby bylo možné pomocí drenážních rýh přivádět a částečně zadržovat dešťovou vodu. Pro zlepšení vodních poměrů v záhonech bude vhodně upravena skladba půdních vrstev (viz obr.). Záhony jsou orientovány jižně. Návrh nepočítá s umělým zavlažováním. Rostlinná skladba záhonů bude uzpůsobena lokálními povětrnostními podmínkám. Nezbytné nářadí pro zahradničení, bude uloženo ve stávajícím zděném domečku. Myšleno je i na kompost který bude složen z několika samostatných segmentů, tak aby bylo možné ho provětrávat a překládat. Kompost je situován u domečku s nářadím.

SAD

Ovocný sad pro relaxaci a odpočinek je doplněn dřevěnými moli pro posezení. Charakterem navazuje na okolní porosty a přirozeně zapojuje zahradu do okolí.

VODA A TOALETA V ZAHRADĚ

V zahradě je počítáno s přívodem pitné vody z řadu do prostoru altánu. Dále je počítáno s venkovní separační kompostovací toaletou s umyvadlem a přívodem pitné vody na umytí rukou.



obr. 1 Řez vyvýšeným záhonem
zdroj: <http://www.biolenka.cz/>



obr. 2 schéma kompostovací separační toalety

KOMUNITNÍ ZAHRADA LIBÓZA

autorský tým:
ING. RADKA MATOUŠKOVÁ
ING. RADKA ŠPIČÁKOVÁ

výkres:

KONCEPCE ŘEŠENÍ POPIS



KOMUNITNÍ ZAHRA LIBÓZA

autorský tým:
ING. RADKA MATOUŠKOVÁ
ING. RADKA ŠPIČÁKOVÁ

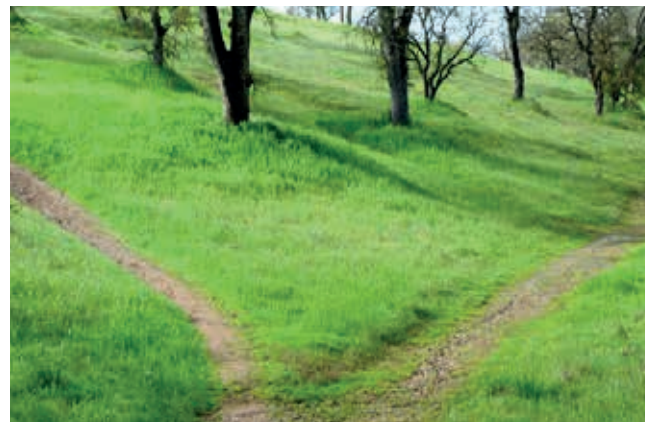
výkres:
KONCEPCE
INSPIRACE
ALTÁN



KOMUNITNÍ ZAHRA LIBÓZA

autorský tým:
ING. RADKA MATOUŠKOVÁ
ING. RADKA ŠPIČÁKOVÁ

výkres:
KONCEPCE
INSPIRACE
PĚSTOVÁNÍ



KOMUNITNÍ ZAHŘADA **LIBÓZA**

autorský tým:
ING. RADKA MATOUŠKOVÁ
ING. RADKA ŠPIČÁKOVÁ

výkres:
KONCEPCE
INSPIRACE
SAD

STROMY



třešeň ptačí / *Prunus Avium*



jabloň domácí / *Malus domestica*



ořešák královský / *Juglans regia*



hrušeň domácí / *Pyrus communis*

KEŘE



muchovník / *Amelanchier sp.*



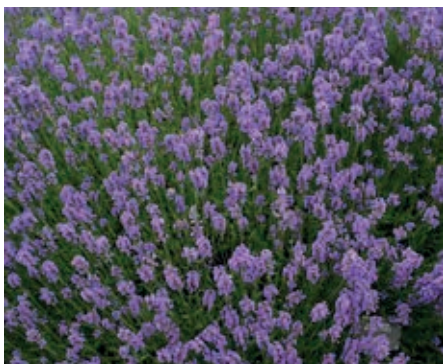
temnoplodec / *Aronia melanocarpa*



dřín obecný / *Cornus mas*



líška obecná / *Corylus avellana*



levandule / *Lavandula*



růže šípková / *Rosa canina*



rybíz černá / *Rybes odoratum*



rybíz červený / *Rybes rubrum*

KOMUNITNÍ ZAHRADA **LIBÓZA**

autorský tým:
ING. RADKA MATOUŠKOVÁ
ING. RADKA ŠPIČÁKOVÁ

výkres:

KONCEPCE
NAVRŽENÁ
SKLDBA
ROSTLIN

KEŘE



klokoč zpeřená / *Staphylea pinnata*



kalina obecná / *Viburnum opulus*



řešetlák / *Rhamnus catartica*



líška obecná / *Corylus avellana*

PŘÍKLADY LUČNÍCH SMĚSÍ



<http://www.kvetnatelouky.cz/>



<http://www.praha-priroda.cz/>



<http://www.agrostis.cz/>



<http://www.praha-priroda.cz/aktuality/prazske-sady-a-aleje/?id=88>

KOMUNITNÍ ZAHRADA **LIBÓZA**

autorský tým:
ING. RADKA MATOUŠKOVÁ
ING. RADKA ŠPIČÁKOVÁ

výkres:

KONCEPCE
NAVRŽENÁ
SKLDBA
ROSTLIN