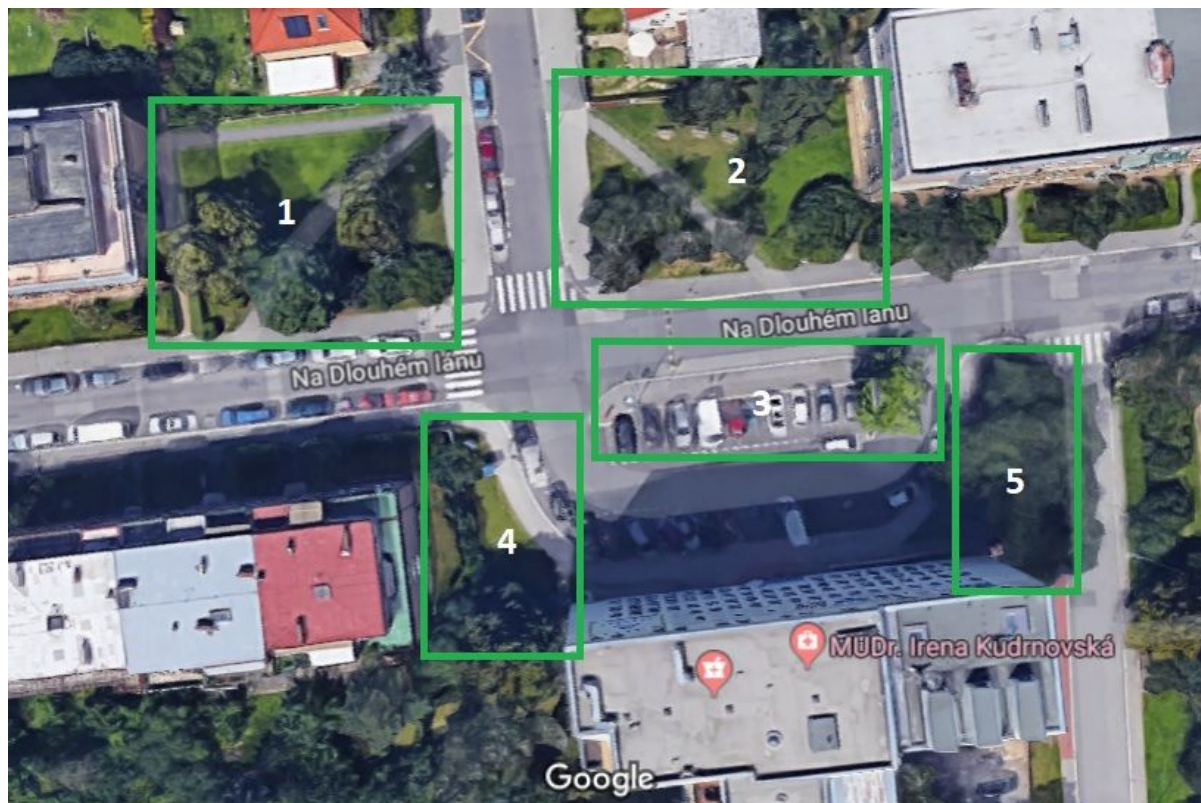


Náměstíčko u polikliniky Na Dlouhém Lánu (Cordeus): příjemné místo k čekání



Prostor náměstíčka s lesoparčíky lze symbolicky rozdělit na pět prostorů pro pěší, které potřebují zásah.

Oblast 1

- opravit a srovnat lavičky
- namalovat na chodník skákacího panáka (tudy vede cesta do přilehlých škol od metra)
- opravit úhlopříčný chodník
- upravit šetrně zeleň - cíl není kácení ale údržba
- budky a krmítka

Oblast 2

- opravit a srovnat lavičky
- opravit úhlopříčný chodník
- upravit šetrně zeleň - cíl není kácení ale údržba
- budky a krmítka

Oblast 3

- zamezit přesahování vozidel na chodník

- odstranit zelený nevyhovující koš na odpadky
- symetricky doplnit existující strom o druhý na opačné straně
- doplnit dva přechody jako spojnicí pro pěší oblastí 4-3-5

Oblast 4

- opravit a doplnit lavičky podél chodníku a odpadkové koše

Oblast 5

- opravit a doplnit lavičky podél chodníku a odpadkové koše
- doplnit jeden přechod jako přímou spojnicí pro pěší oblastí 5-2